

Dane aktualne na dzień: 05-04-2025 07:05

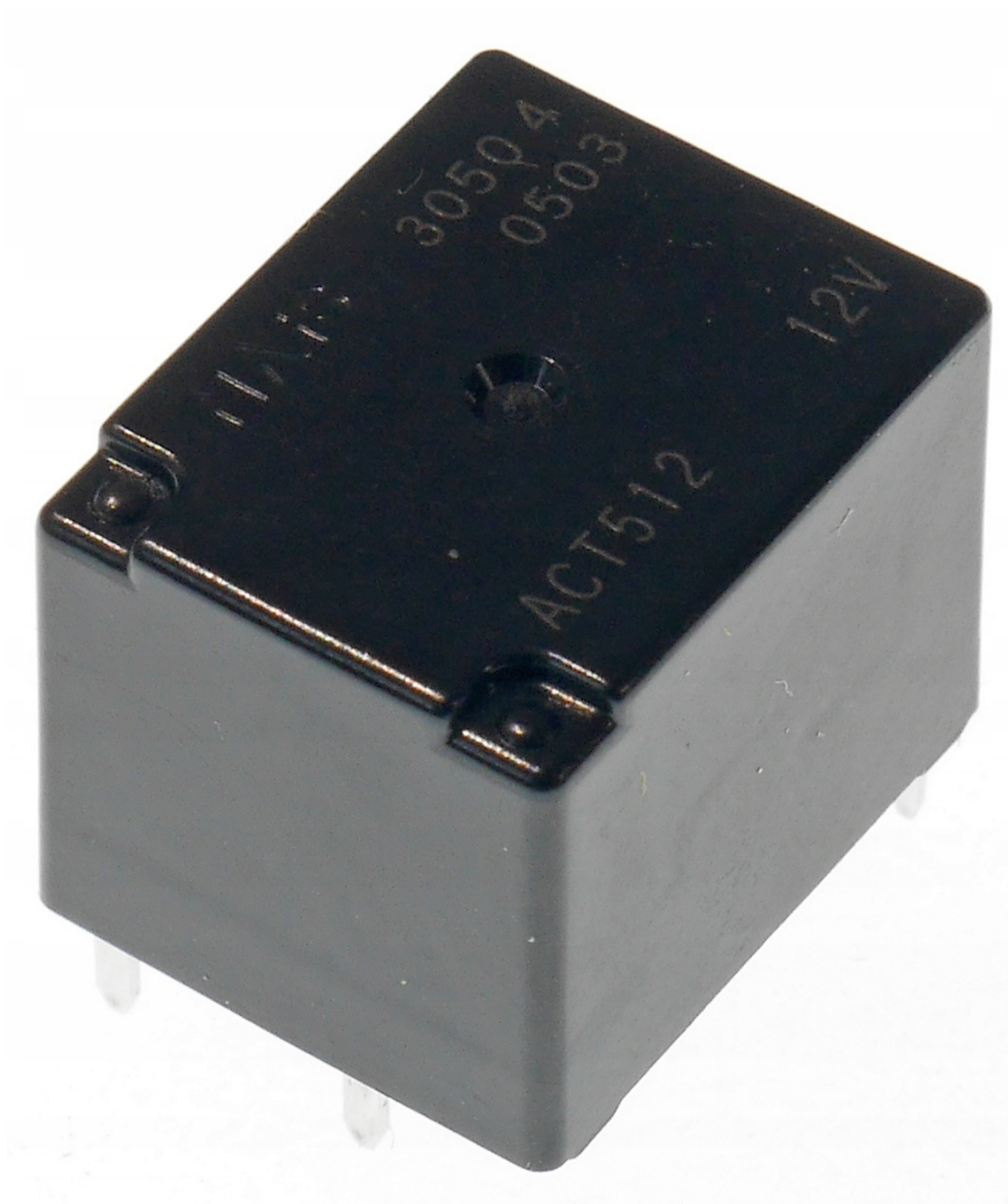
Link do produktu: <https://www.batpol.shop/przekaznik-act512-blokady-kierownicy-audi-a6-c6-q7-p-2760.html>



PRZEKAŹNIK ACT512 BLOKADY KIEROWNICY AUDI A6 C6 Q7

Cena brutto	25,00 zł
Cena netto	20,33 zł
Numer katalogowy	ACT512 NAIS
Producent części	NAIS
Typ samochodu	4x4/SUV, Samochody dostawcze, Samochody osobowe
Numer katalogowy części	ACT512 NAIS
Numery katalogowe zamienników	4F0905852B, 4F0910852
Waga produktu z opakowaniem jednostkowym	0.01 kg

Opis produktu



Oferujemy Państwu na tej aukcji

Przełącznik

CENA DOTYCZY 1 SZT

Przełącznik naprawczy blokady kierownicy:

- 1szt. przełącznik **PANASONIC - NAIS**

do blokady **4F0905852B, 4F0910852** występującej w:

- Audi A6 C6
- Audi Q7

Problemy związane z uszkodzeniem modułu:

- zablokowana kierownica
- błąd: usterka blokady kierownicy
- unieruchomienie pojazdu

* Wymiana przełącznika nie powinna przysporzyć problemów osobie mającej podstawową wiedzę z zakresu elektroniki i umiejętności lutowania.

Przy wymianie warto sprawdzić stan silnika blokady. **Zalecamy również sprawdzenie na płycie przycisków - switchy.**

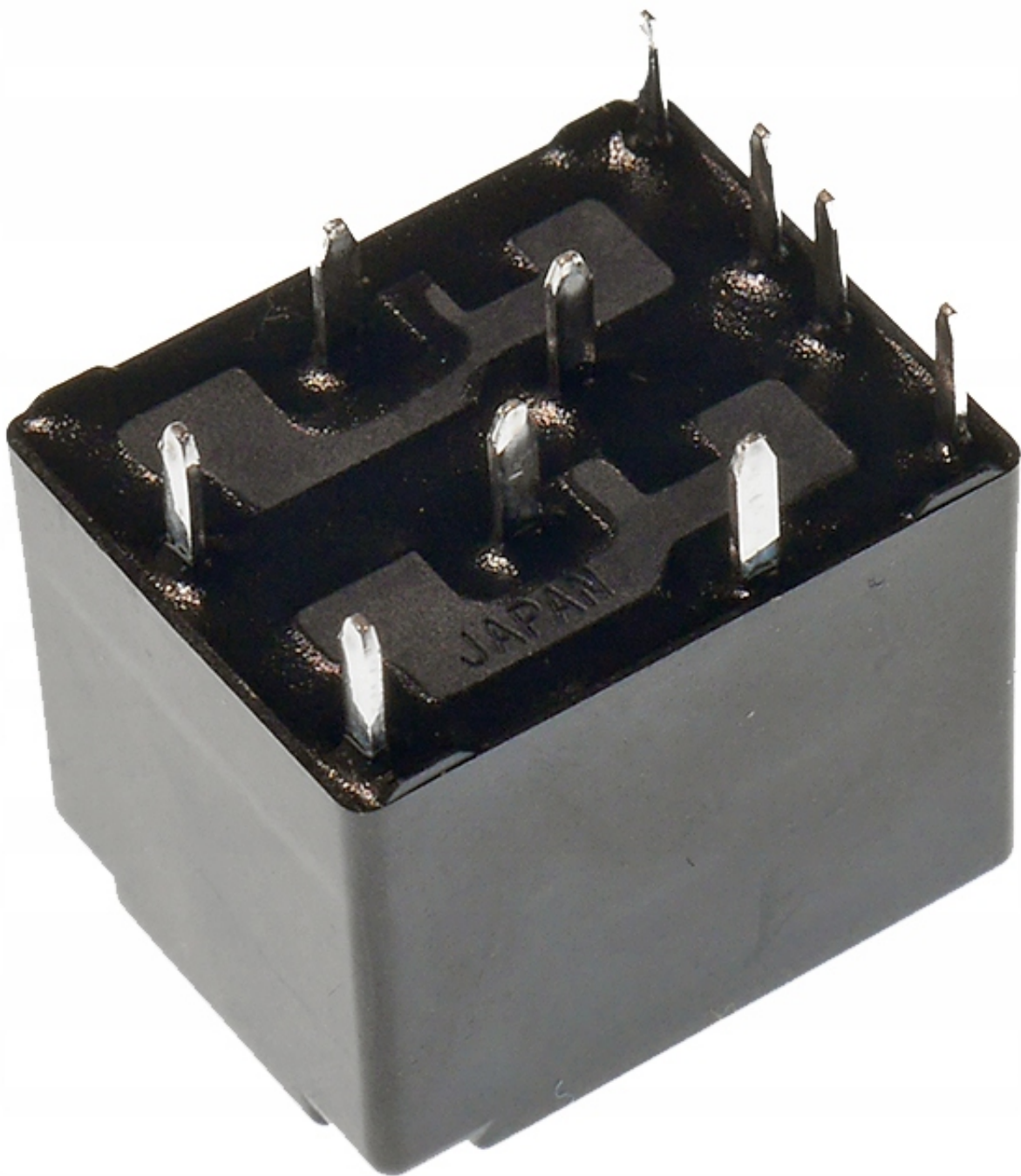
Przed zakupem proszę wykonać diagnostykę auta, żeby potwierdzić uszkodzenie modułu.

Przełącznik stosowany w motoryzacji w bardzo szerokim zakresie

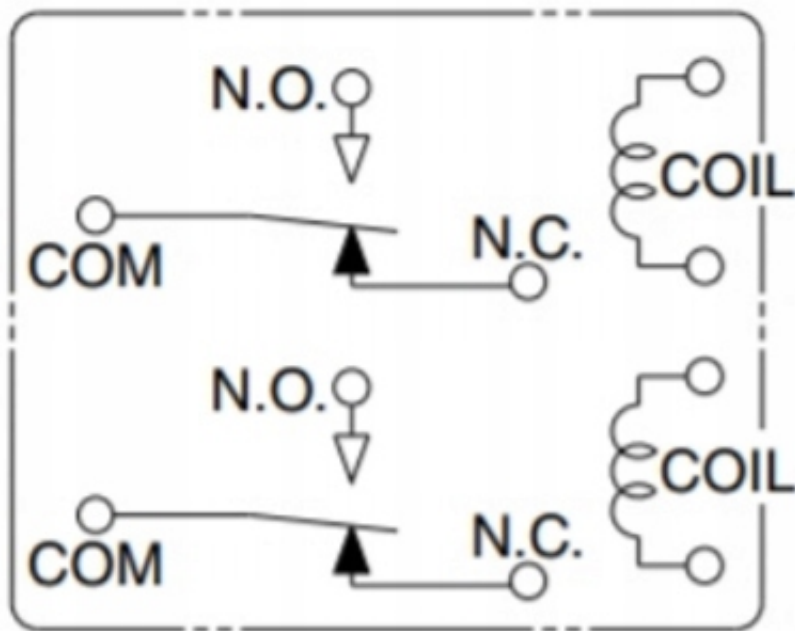
- ACT512 Przełącznik SPDTx2 12V 25A Panasonic NAIS przełącznik samochodowy, wyprodukowany w Japonii
- Przełącznik AUTOMOTIVE ACT512
- Ilość nóżek: 10 sztuk
- Materiał styków: typ AgSnO2
- Napięcie znamionowe VDC: 12V Maks.
- Prąd: 35A (max. 2min.) 25A (2h) /20°C
- Napięcie odbioru, VDC (początkowe): 7,2 V
- Napięcie odpadania, VDC (początkowe): 1 V
- Rezystancja cewki: 180 omów
- Nominalny prąd roboczy: 66,7 mA
- Nominalna moc robocza: 800 mW
- Użyteczny zakres napięcia: 10-16V
- TYPowe APLIKACJE • Elektryczne szyby, Automatyczne zamki w drzwiach, Elektryczne lusterka, elektrycznie sterowane szyberdach, elektrycznie sterowane siedzenia, winda w bramie, samozamykacze itp.

CENA DOTYCZY 1 SZT





Schematic (Bottom view)



External dimensions

