

Dane aktualne na dzień: 05-04-2025 07:05

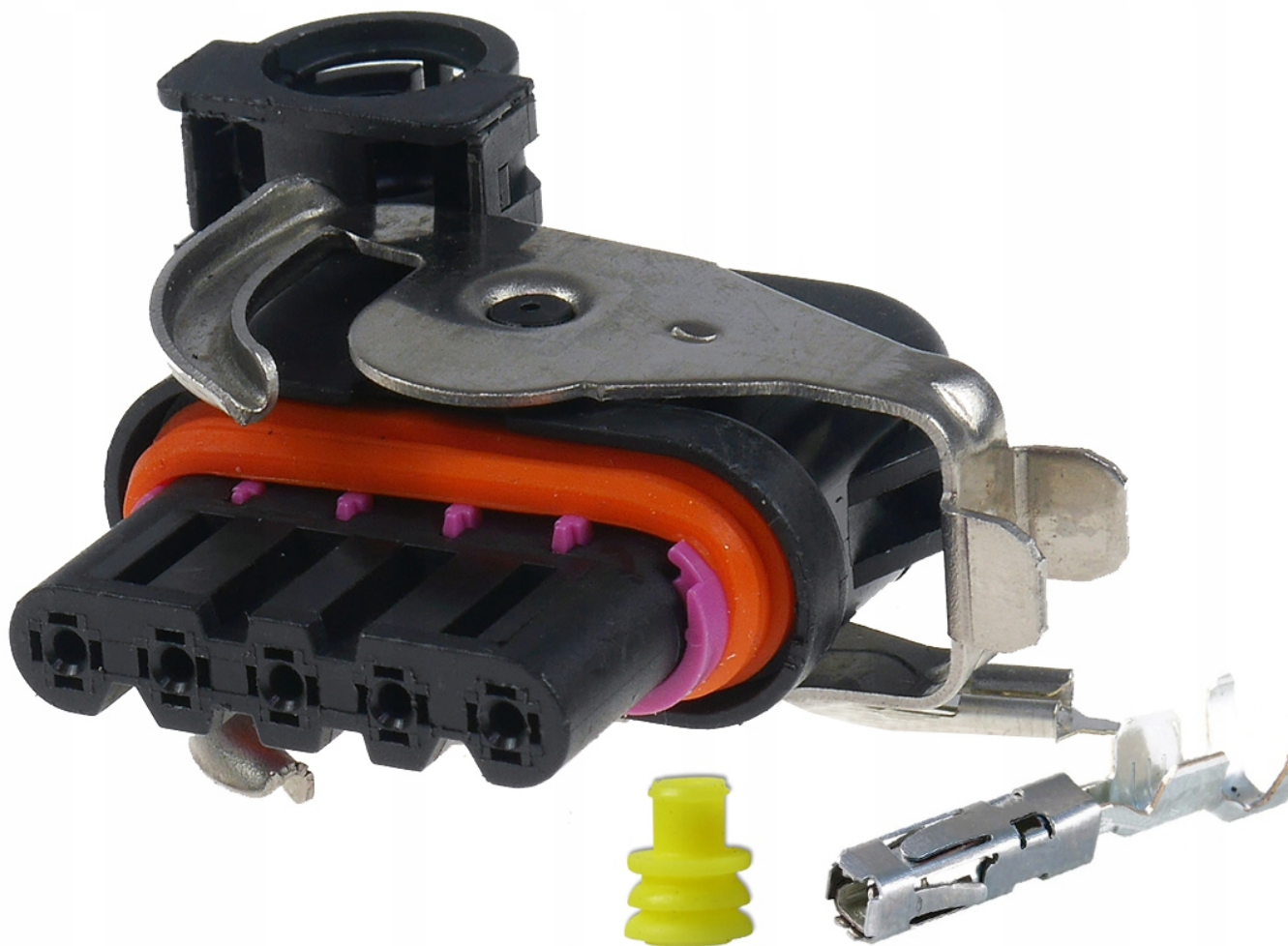
Link do produktu: <https://www.batpol.shop/wtyk-kostka-alternatora-man-daf-scania-mercedes-cz-p-1623.html>



WTYK KOSTKA ALTERNATORA MAN DAF SCANIA MERCEDES CZ

Cena brutto	50,00 zł
Cena netto	40,65 zł
Producent części	Inny
Typ samochodu	Samochody dostawcze, Samochody ciężarowe, Autobusy

Opis produktu

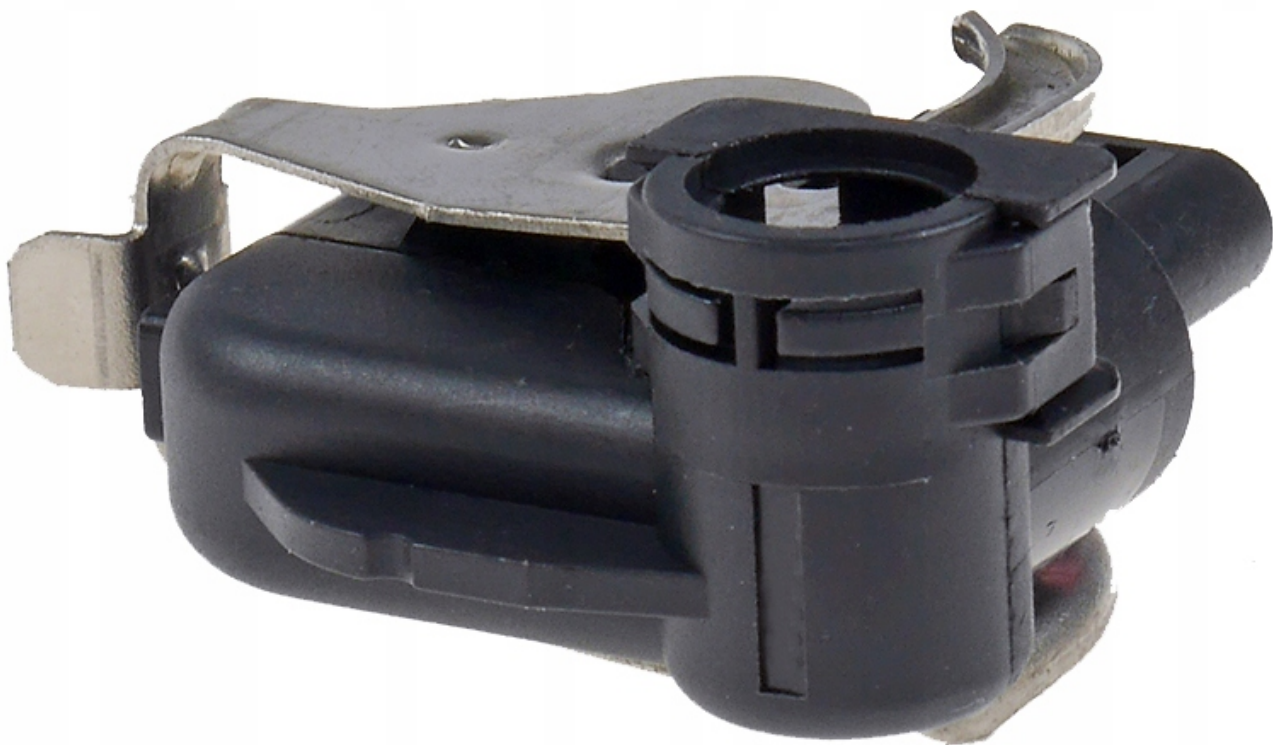


Charakterystyka:

- **Ilość styków, pinów w kostce:** 5 pin
- **Symbol złącza:**
- **Seria złącza / rozmiar konektorów:** MKR
- **Materiał styków, konektorów:** Brąz cynowany CuZn/Sn
- **Materiał obudowy:** poliamid 6.6
- **Złącze z uszczelkami:** tak
- **Symbol złącza przeciwnego:**
- **Zastosowanie np:** alternator

W zestawie:

- **Kostka:** 1 sztuka
- **Konektory żeńskie JPT:** 5 szt na przewód 2,5 mm²



Stosowana w alternatorach o numerach:

0124555006R

0986046560/Z

113284

113351

114036

114880

115486

115496

123525501

123525504

124236

124238

124239

124240

124258

124516

124555003

124555004
124555005
124555006
124555008
124555009
124555010
124555013
124555041
124655001
124655003
124655005
124655006
124655007
124655008
124655009
124655011
124655023
124655025
124743
124810
2555006
25591
2655003
986042370
986042380
986042590
986046570
986046580
986047410
986047420
986047520
986047820
986049360
986049780
986049820

A0193
A4TR5391
A4TR5491A
A4TR5591ZT/Z
A4TR5592
A4TR5691
A5331
A9TU6499RD
ALT10299
CA1666IR
CA1693IR
CA1694IR
CA1870IR
CA1997IR
CA2111IR
CA2117IR
HMCA1870
LRA02512
LRA02513
LRA02522
LRA02523
LRA02527
LRA02528
LRA02534
LRA02535
LRA02536
LRA02537
LRA02801
LRA02833
LRA02877
LRA02882
LRA02883
LRA02920
LRA02935
LRA02943

LRA03116
LRA03170
LRA03183
LRA03204
LRA03207
LRA03247
LRA03268
LRA03285
LRA03413
LRA03417
LRA03419
LRA03420
LRA03447
LRA03449
LRA03461
LRA03649
LRA03675
LRA03697
LRA03706
LRA03718
LRA03731
LRA03828
LRA03904
LRA03962
LRA03981
LRA03997
LRA04150
LRA04211
LRA04240
RNL4236
RNL4236MD
RNL4236NR
RNL4236NRMD
RNL4236OER
RNL4237

RNL4237NR
RNL4237OER
RNL4238
RNL4238NR
RNL4238OER
RNL4239
RNL4239NR
RNL4239OER
RNL4239OERT
RNL4258
RNL4258NR
RNL4258NRMD
RNL4259
RNL4259NR
RNL4259NRMD
RNL4516
RNL4516NR
RNL4516OER
RNL4543
RNL4543NR
RNL4543OER
RNL4629
RNL4629NR
RNL4629NRMD
RNL4629OER
RNL4656
RNL4656NR
RNL4656OER
RNL4657
RNL4657NR
RNL4657OER
RNL4658
RNL4658NR
RNL4658OER
RNL4659

RNL4659NR
RNL4659OER
RNL4741
RNL4741NR
RNL4741OER
RNL4742
RNL4742NR
RNL4742OER
RNL4743
RNL4743NR
RNL4743OER
RNL4752
RNL4752NR
RNL4752OER
RNL4782
RNL4782NR
RNL4782OER
RNL4932
RNL4932NR
RNL4932OER
RNL4982
RNL4982NR
RNL4982OER
RNL555010
RNL555010NR
RNL555020
RNL555020NR
RNL655006
RNL655006NR
RNL655006OER
RNL655008
RNL655008NR
RNL655008OER
RNL655009
RNL655009NR

RNL655009OER

RNL655012

RNL655012NR

RNL655012OER

RNL655014

RNL655014NR

RNL655014OER

RNL655021

RNL655021OER

RNL655024

RNL655024OER

RNLA004TR5491B

RNLA4TR5491

RNLA4TR5591

RNLA4TR5592

RNLA9TU5591